

# Aviso de Ciclón Tropical en el Océano Pacífico

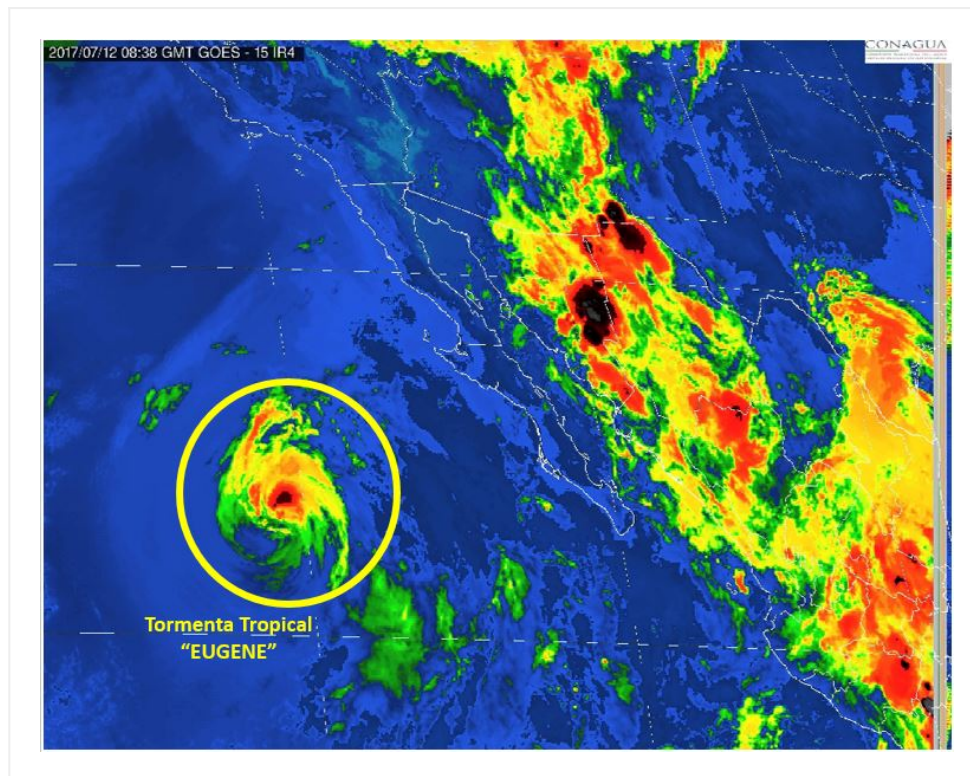
**No. Aviso: 19**

Ciudad de México a 12 de Julio del 2017.

**Emisión: 04:15h**

Servicio Meteorológico Nacional, fuente oficial del Gobierno de México, emite el siguiente aviso:

**Síntesis: LA TORMENTA TROPICAL "EUGENE" SE ALEJA CADA VEZ MÁS DE COSTAS MEXICANAS**



**Imagen de satélite**

## **Situación Actual:**

Tormenta tropical "EUGENE" mantiene su desplazamiento al noroeste, alejándose de costas mexicanas.

<b>Condiciones Actuales</b>		
<b>Hora local (hora gmt)</b>	4:00 (9:00 GMT)	
<b>Ubicación del centro del ciclón</b>	Latitud Norte: 22.9°	Longitud Oeste: 121.1°
<b>Distancia al lugar más cercano</b>	820 km al suroeste de Punta Eugenia, BCS.	

## Condiciones Actuales

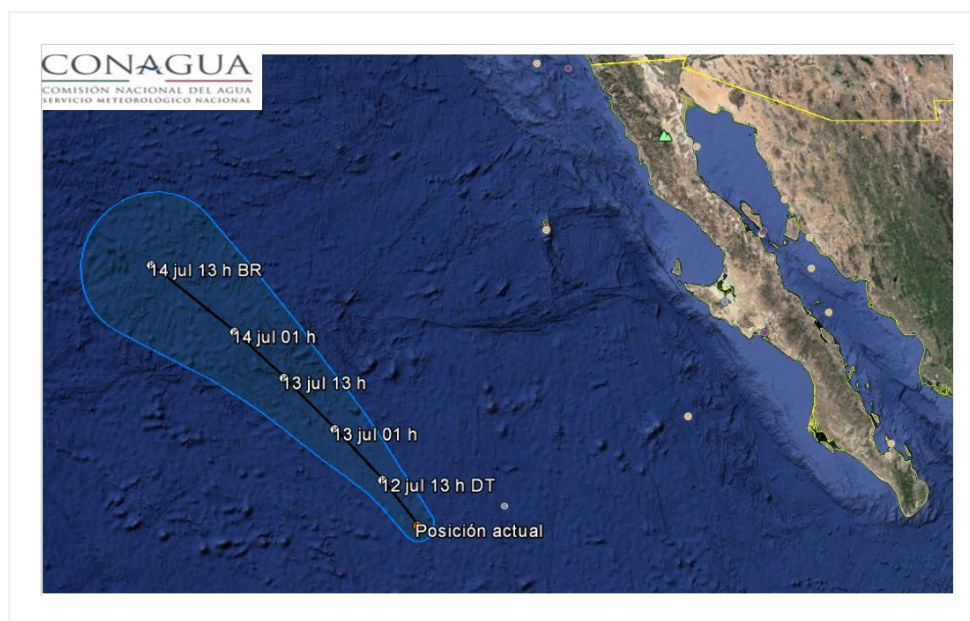
<b>Desplazamiento actual:</b>	noroeste (320°) a 15 km/h		
<b>Vientos máximos [km/h]:</b>	Sostenidos: 65 km/h	Rachas: 85 km/h	
<b>Presión mínima central [hpa]:</b>	1005 hPa		
<b>Comentarios adicionales</b>	No afecta al país.		

### Extensión en cuadrantes de radios de vientos y oleaje

<b>Radio de vientos de 63 km/h</b>	95 km NE	95 km SE	0 km SO	75 km NO
<b>Oleaje 4 m</b>	165 km NE	165 km SE	110 km SO	110 km NO

<b>PRONÓSTICO VALIDO AL DÍA/HORA LOCAL TIEMPO CENTRO</b>	<b>LATITUD NORTE</b>	<b>LONG. OESTE</b>	<b>VIENTOS [Km/h]</b>	<b>CATEGORÍA</b>	<b>UBICACIÓN (en km)</b>
<b>12/13h</b>	23.8	121.9	55/75	Depresión Tropical	820 km al oeste-suroeste de Punta Eugenia, BCS.

<b>PRONÓSTICO VALIDO AL DÍA/HORA LOCAL TIEMPO CENTRO</b>	<b>LATITUD NORTE</b>	<b>LONG. OESTE</b>	<b>VIENTOS [Km/h]</b>	<b>CATEGORÍA</b>	<b>UBICACIÓN (en km)</b>
<b>13/01h</b>	24.8	123.0	45/65	Depresión Tropical	862 km al oeste-suroeste de Punta Eugenia, BCS.
<b>13/13h</b>	25.8	124.2	35/55	Depresión Tropical	936 km al oeste-suroeste de Punta Eugenia, BCS.
<b>14/01h</b>	26.7	125.4	35/55	Depresión Tropical	1,031 km al oeste de Punta Eugenia, BCS.
<b>15/01h</b>	28.0	127.5	30/35	Baja Remanente	1,223 km al oeste de Punta Eugenia, BCS.



### **Trayectoria pronóstico de la tormenta tropical "EUGENE"**

Aviso No.	Fecha / Hora local CDT	Lat. Norte	Long. Oeste	Distancia más cercana (km)	Viento m <sup>í</sup> x. / rachas	Categoría	Avance
1	07 jul / 16:00	11.9	111.2	1,230 km al sur de Cabo San Lucas, B.C.S., y a 1,070 km al suroeste de Playa Perula, Jal.	65/85	Tormenta Tropical	Noroeste (310°) a 13 km/h
2	07 jul / 22:00	12.5	111.6	1,170 km al sur de Cabo San Lucas, B.C.S., y a 1,045 km al suroeste de Playa Perula, Jal	75/85	Tormenta Tropical	Noroeste (315°) a 15 km/h
3	08 jul / 4:00	12.9	112.1	1,135 km al sur-suroeste de Cabo San Lucas, B.C.S.	75/95	Tormenta Tropical	Noroeste (315°) a 15 km/h

04	08 jul / 10:00	13.6	112.8	A 1,080 km al sur-suroeste de Cabo San Lucas, B.C.S.	95/110	Tormenta Tropical	Noroeste (315°) a 15 km/h
05	08 jul / 16:00	13.7	113.4	A 625 km al sur-suroeste de Isla Socorro, Col. y a 1,085 km al sur-suroeste de Cabo San Lucas, BCS.	110/140	Tormenta Tropical	noroeste (320°) a 13 km/h
06	08 jul / 22:00	14.4	113.5	A 558 km al sur-suroeste de Isla Socorro, Col. y a 1,020 km al sur-suroeste de Cabo San Lucas, BCS.	130/155	Huracán categoría I	noroeste (320°) a 13 km/h
07	09 jul / 04:00	15.2	114.1	520 km al suroeste de Isla Socorro, Col. 960 km al sur-suroeste de Cabo San Lucas, BCS.	155/195	Huracán categoría II	Noroeste (325°) a 13 km/h
08	09 jul / 10:00	16.0	114.6	A 910 km al suroeste de Cabo San Lucas, B.C.S y a 500 km al suroeste de Isla Socorro, Col.	185/220	Huracán categoría III	Nor-noroeste (330°) a 17 km/h
09	09 jul / 16:00	16.7	115.3	890 km al suroeste de Cabo San Lucas, B.C.S.	185/220	Huracán categoría III	Noroeste (325°) a 19 km/h
10	09 jul / 22:00	17.6	115.9	540 km al oeste-suroeste de Isla Socorro, Col. y a 860 km al suroeste de Cabo San Lucas, BCS.	165/205	Huracán categoría II	noroeste (320°) a 19 km/h
11	10 jul / 4:00	18.1	116.5	592 km al oeste de Isla Socorro, Col. 865 km al suroeste de Cabo San Lucas, BCS.	155/195	Huracán categoría II	Noroeste (320°) a 19 km/h
12	10 jul / 10:00	18.7	117.2	A 890 km al oeste-suroeste de Cabo San Lucas, B.C.S., y a 660 km al oeste de Isla Socorro, Col.	140/165	Huracán categoría I	Noroeste (320°) a 17 km/h
13	10 jul / 16:00	19.4	117.8	905 km al oeste-suroeste de Cabo San Lucas, BCS.	120/150	Huracán categoría I	Noroeste (325°) a 17 km/h
14	10 jul / 22:00	20.2	118.2	900 km al sur-suroeste de Punta Eugenia, BCS.	110/140	Tormenta Tropical	Noroeste (325°) a 17 km/h
15	11 jul / 04:00	20.6	118.7	880 km al sur-suroeste de Punta Eugenia, BCS.	100/120	Tormenta Tropical	Noroeste (325°) a 15 km/h
16	11 jul / 10:00	21.3	119.6	855 km al sur-suroeste de Punta Eugenia, BCS., y a 860 km al suroeste de Punta Abreojos, BCS.	85/100	Tormenta Tropical	Noroeste (320°) a 17 km/h
17	11 jul / 16:00	21.7	120.0	840 km al suroeste de Punta Eugenia, BCS.	85/100	Tormenta Tropical	Noroeste (310°) a 15 km/h

18	11 jul / 22:00	22.3	120.5	820 km al suroeste de Punta Eugenia, BCS.	75/95	Tormenta Tropical	Noroeste (320°) a 15 km/h
19	12 jul / 4:00	22.9	121.1	820 km al suroeste de Punta Eugenia, BCS.	65/85	Tormenta Tropical	noroeste (320°) a 15 km/h

**EL SIGUIENTE AVISO SE EMITIRÁ A LAS 10:15HRS TIEMPO DEL CENTRO O ANTES SI OCURREN  
CAMBIOS SIGNIFICATIVOS**

**Pronosticador:** ISMAEL MARCELO D.

**Revisó:** JUANA DÍAZ G.